

基準点の種類及び座標値

世界測地系

点名	種類	X	Y	備考
T4098	プラスチック杭	92729.628	-72648.838	既知点：法14条基準点
T4099	プラスチック杭	92734.174	-72665.390	
09T5336	金属鈹	92776.787	-72656.280	
09T5337	プラスチック杭	92768.394	-72670.095	
TP1	金属鈹	92745.689	-72642.367	新点：突出点

㉑ 地番 807-8

測点	X	Y	辺長
09-4800B	92740.281	-72664.817	15.08
09-2483D	92748.204	-72651.979	1.38
09-2483E	92746.888	-72651.543	6.43
09-5241A	92742.851	-72646.535	0.31
09-5241	92742.546	-72646.603	8.61
09-4788C	92734.004	-72647.699	1.00
09-4788B	92733.451	-72648.543	15.29
09-4800A	92737.713	-72663.232	3.01
倍積	311.257152	地積	155.62 m ²
面積	155.6285760	坪数	47.07 坪

㉒ 地番 807-16

測点	X	Y	辺長
09-5203A	92754.672	-72674.772	1.40
09-5203	92755.939	-72675.377	5.99
09-5204	92761.491	-72673.122	4.42
09-5205	92764.978	-72670.396	17.75
09-5206	92776.921	-72657.258	8.50
09-5206A	92768.848	-72654.584	4.02
09-5206B	92767.589	-72658.409	20.84
倍積	274.266589	地積	137.13 m ²
面積	137.1332945	坪数	41.48 坪

㉓ 地番 807-12

測点	X	Y	辺長
09-5201A	92748.331	-72670.128	17.66
09-2483C	92757.610	-72655.094	9.90
09-2483D	92748.204	-72651.979	15.08
09-4800B	92740.281	-72664.817	8.93
09-5201	92747.881	-72669.508	0.76
倍積	313.137792	地積	156.56 m ²
面積	156.5688960	坪数	47.36 坪

㉔ 地番 807-17

測点	X	Y	辺長
09-4800A	92737.713	-72663.232	15.29
09-4788B	92733.451	-72648.543	1.00
09-4788C	92734.004	-72647.699	1.41
09-4788	92732.601	-72647.879	2.20
09-5240	92733.006	-72650.045	12.64
09-4800	92736.182	-72662.287	1.79
倍積	31.336083	地積	15.66 m ²
面積	15.6680415	坪数	4.73 坪

㉕ 地番 807-13

測点	X	Y	辺長
09-2483C	92757.610	-72655.094	2.00
09-2483B	92758.242	-72653.187	10.34
09-2483A	92748.423	-72649.935	4.44
09-2485A	92746.831	-72645.782	2.93
09-5242	92743.945	-72646.292	1.12
09-5241A	92742.851	-72646.535	6.43
09-2483E	92746.888	-72651.543	1.38
09-2483D	92748.204	-72651.979	9.90
倍積	75.523384	地積	37.76 m ²
面積	37.7616920	坪数	11.42 坪

㉖ 地番 807-14

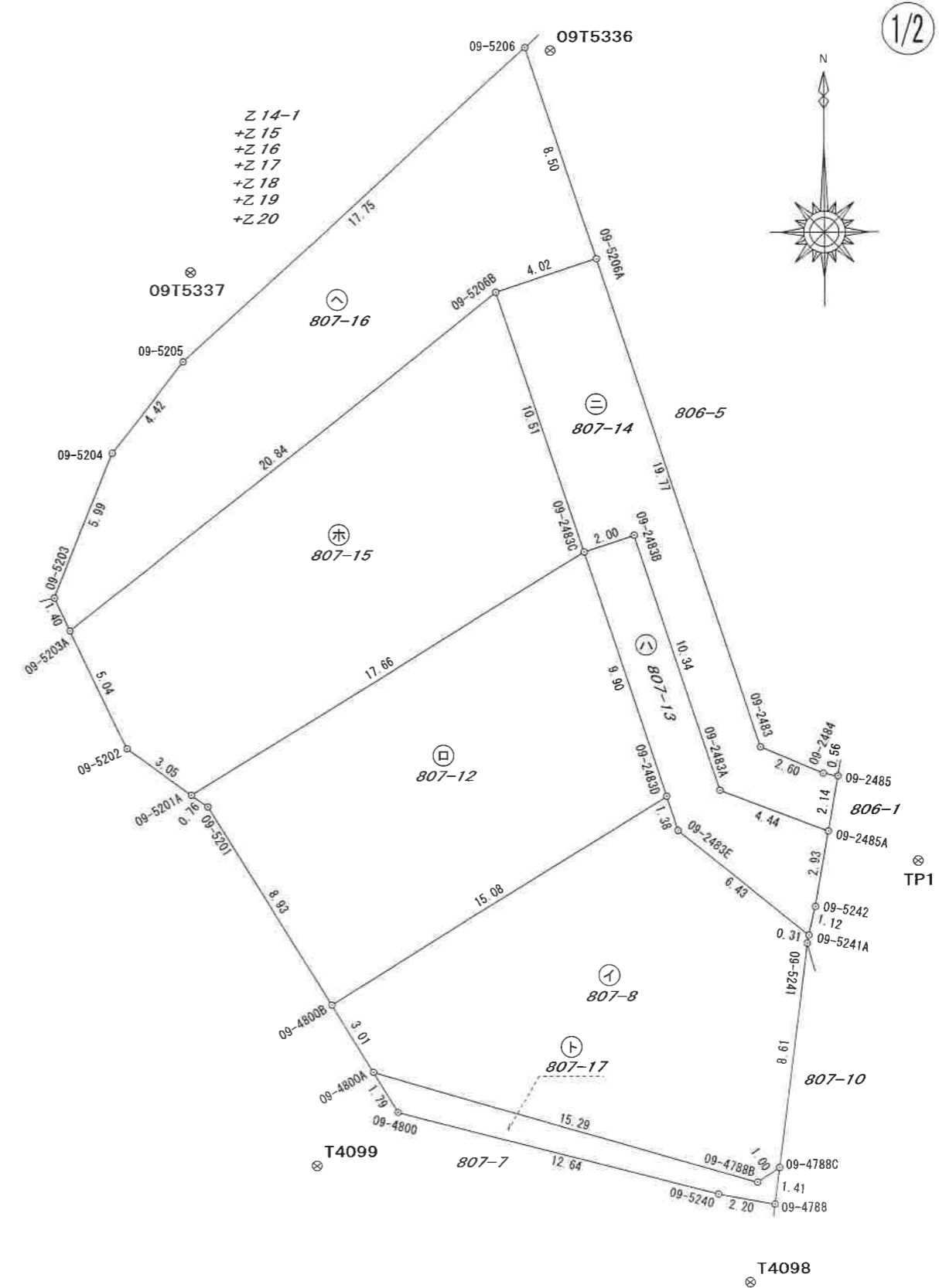
測点	X	Y	辺長
09-5206B	92767.589	-72658.409	4.02
09-5206A	92768.848	-72654.584	19.77
09-2483	92750.078	-72648.367	2.60
09-2484	92749.054	-72645.968	0.56
09-2485	92748.944	-72645.409	2.14
09-2485A	92746.831	-72645.782	4.44
09-2483A	92748.423	-72649.935	10.34
09-2483B	92758.242	-72653.187	2.00
09-2483C	92757.610	-72655.094	10.51
倍積	139.680051	地積	69.84 m ²
面積	69.8400255	坪数	21.12 坪

㉗ 地番 807-15

測点	X	Y	辺長
09-5203A	92754.672	-72674.772	20.84
09-5206B	92767.589	-72658.409	10.51
09-2483C	92757.610	-72655.094	17.66
09-5201A	92748.331	-72670.128	3.05
09-5202	92750.123	-72672.600	5.04
倍積	351.881406	地積	175.94 m ²
面積	175.9407030	坪数	53.22 坪

使用公式 $A=1/2 \cdot \sum (X_2 - X_1) \cdot (Y_2 + Y_1)$

座標系	第四系
測地系	世界測地系
測量年月日	令和 5年 8月 4日



作製者 松山市若草町2番地21
 土地家屋調査士 石丸寿夫 (令和 5年 8月 4日作製)

申請人 ABC開発株式会社
 代表取締役 西口泰宏
 1/250

地番	807-8, -12, -13, -14, -15, -16, -17
土地の所在	松山市高岡町

地積測量図

2/2

引照点表			
	器械点No T4098	後視点No 09T5336	
X座標	92729.628	92776.787	
Y座標	-72648.838	-72656.280	
方向角	351 1 56	距離	47.743 m
視準点	方向角	距離	内角
09-4800B	303 41 27	19.205	312 39 31
09-2483D	350 24 10	18.840	359 22 14
09-2483E	351 5 35	17.471	0 3 39
09-5241A	9 52 45	13.422	18 50 49
09-5241	9 48 57	13.110	18 47 1
09-4788C	14 35 22	4.522	23 33 26
09-4788B	4 24 45	3.834	13 22 49
09-4800A	299 19 21	16.509	308 17 25
09-5201A	311 17 53	28.339	320 15 57
09-2483C	347 23 51	28.673	356 21 55
09-5201	311 26 48	27.576	320 24 52
09-2483B	351 21 28	28.943	0 19 32
09-2483A	356 39 35	18.827	5 37 39
09-2485A	10 4 21	17.472	19 2 25
09-5242	10 5 1	14.542	19 3 5
09-5206B	345 50 56	39.149	354 49 0
09-5206A	351 39 54	39.639	0 37 58
09-2483	1 19 10	20.455	10 17 14
09-2484	8 24 15	19.637	17 22 19
09-2485	10 3 59	19.618	19 2 3
09-5203A	313 59 59	36.052	322 58 3
09-5202	310 46 41	31.380	319 44 45
09-5203	314 45 10	37.371	323 43 14
09-5204	322 41 15	40.062	331 39 19
09-5205	328 37 24	41.405	337 35 28
09-5206	349 54 18	48.037	358 52 22
09-4788	17 52 41	3.124	26 50 45
09-5240	340 20 15	3.587	349 18 19
09-4800	295 58 52	14.961	304 56 56

座標系	第IV系
測地系	世界測地系
測量年月日	令和5年8月4日

作製者 松山市若草町2番地21
 上地家屋調査士 石丸寿夫 (令和5年8月4日作製)

申請人 ABC開発株式会社
 代表取締役 西口泰宏

1